

# EPIGLU®



## ADHESIÓN EN VEZ DE SUTURAS

**Estimado(a) doctor(a):**

En B&N Trade Chile, somos representantes exclusivos en Chile del adhesivo tisular **EPIGLU®**, desarrollado por **Meyer-Haake** (Alemania), una alternativa moderna, sin suturas ni ardor, al cierre de heridas.

Muchas madres y padres se han interesado por este producto y nos han expresado que desean consultar directamente con su médico de confianza. Por eso, le extendemos esta breve presentación para que pueda conocer EPIGLU y evaluar su uso en su práctica médica.

Para [consultas técnicas](#) o para coordinar una [visita técnica](#) sin compromiso:

✉ Karina.Naftal@Byntradechile.cl

☎ +569 9473 7092

Para [consultas comerciales](#) y [solicitudes de cotización](#):

✉ Patricio.Ortiz@Byntradechile.cl

☎ +569 7670 5291

Agradecemos de antemano su tiempo y el compromiso diario con la salud de sus pacientes.

Atentamente,

El Equipo de B&N Trade Chile.

## ADHESIÓN EN VEZ DE SUTURAS

Epiglu® es un adhesivo dérmico médico, compuesto por cianoacrilato de etilo, un agente de rápido secado que permite un cierre eficaz de heridas y procedimientos quirúrgicos, sin necesidad de suturas y siendo más económico que estas. Su fórmula acelera la cicatrización, reduce el riesgo de infecciones y mejora el confort del paciente al eliminar la necesidad de retirar puntos.



Laceración fresca y profunda en el labio superior.

Después de unir manualmente los dos bordes, se fija la herida con unas gotas de Epiglu para después hacer una capa fina y acabar de asegurar el área.

Después de 11 días la herida está totalmente cicatrizada.

## EPIGLU®

- Gran flexibilidad. Aplicable en zonas de alta movilidad y bajo tensión
- Resistente al agua
- De muy fácil aplicación
- Cicatriza de manera rápida, segura e indolora
- Polimeriza tan solo en segundos
- Sella la herida, evitando infecciones externas
- Casi sin queloides
- Aplicable en mucosas

### CONTRAINDICACIONES

No usar en heridas infectadas o inflamadas, abrasiones extensas o mordeduras, no usar para cerrar heridas de órganos internos, la superficie cerebral o el sistema nervioso central o periférico. La aplicación en estas áreas puede dañar el tejido y causar complicaciones. Se deben evitar la aplicación en vasos sanguíneos de comunicación, ya que podría provocar trombosis vascular y daño de la pared vascular. No usar en casos de hipersensibilidad al producto.

### PRECAUCIONES

Asegure la adaptación exacta de ambos bordes de la herida previo a la aplicación. Las superficies a adherir deben estar secas como así también libres de grasa. No gotear dentro de la herida. Aplicar en capas delgadas sobre la superficie dérmica. Aplicar solo a heridas recientes. No inhalar. No aplicar a los senos durante periodo de lactancia. Evitar cualquier contacto con ojos y párpados.

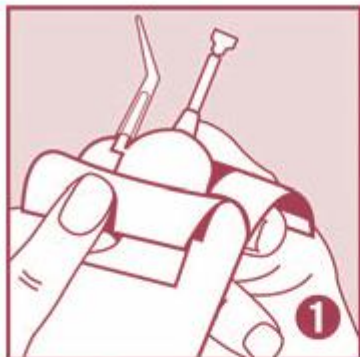
### EFFECTOS SECUNDARIOS

Si el adhesivo no es aplicado de forma correcta o en excesiva cantidad puede producir daño térmico debido a la polimerización del producto. No se conocen reacciones alérgicas.

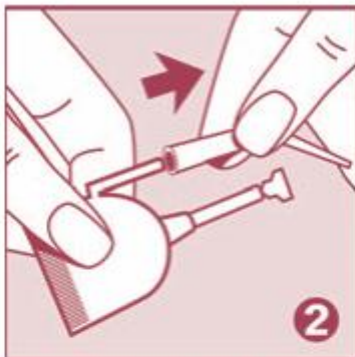
### ALMACENAMIENTO

Siga las instrucciones de almacenamiento mencionadas en el envase.

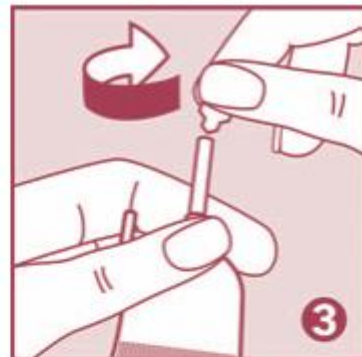
## INSTRUCCIONES DE USO



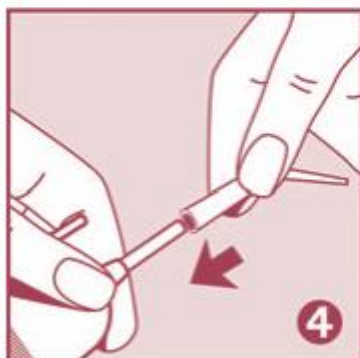
1  
Sostenga verticalmente el sobre, abrirlo y tomar cuidadosamente la Dosette con el aplicador dispensador.



2  
Retire el dispensador.



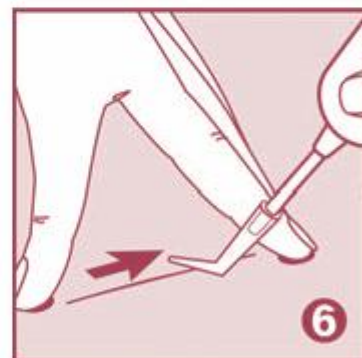
3  
Sujete la parte inferior de la Dosette firmemente y gire el sello superior.  
**Importante:** Con el fin de evitar cualquier fuga mientras se apertura, no presione el envase del adhesivo.



4  
Conecte el dispensador distribuidor al tubo de goteo de EPIGLU®-Dosette.



5  
Apriete el reservorio del Dosette cuidadosamente para evitar un exceso de adhesivo. Aplique por goteo el adhesivo sobre la herida.



6  
Alisar el adhesivo finamente sobre la herida con la curva del dispensador.  
**¡Si es necesario repetir el proceso de pegado!**



**EPIGLU® MONODOSIS**

Código	Tamaño	Cantidad por Caja
EPISD	0,5ml	10

Enviar Solicitud de Cotización a: [Patricio.Ortiz@Byntradechile.cl](mailto:Patricio.Ortiz@Byntradechile.cl)

**Contáctenos**



B&N Trade Chile  
+562 27529769 / +569 76705291  
[Patricio.Ortiz@Byntradechile.cl](mailto:Patricio.Ortiz@Byntradechile.cl)  
[Info@Byntradechile.cl](mailto:Info@Byntradechile.cl)  
[Byntradechile.cl](http://Byntradechile.cl)

